

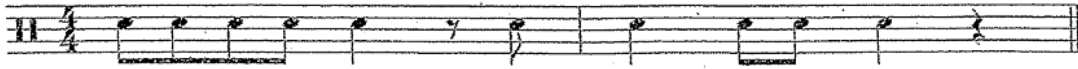
令和6年度上越教育大学一般選抜（前期日程）
実技検査（音楽）試験内容及び採点の観点

○基礎音楽能力テスト

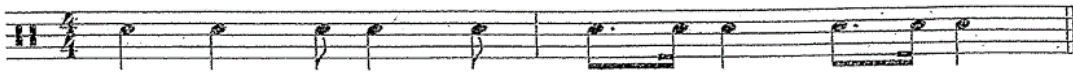
1. リズム感覚検査（聴取、記憶、再現）

検査担当者が打つ次のリズムを聴き、同じリズムを受験者がマレットで打つ。（A、Bとも）

A. $\text{♩} = 96$



B $\text{♩} = 80$



2. 音感検査（聴取、音程感、発声など）

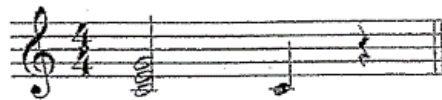
検査担当者が弾く次のピアノの音を聴き、同じ高さの音を「ア」で歌う。（A、B、Cとも）



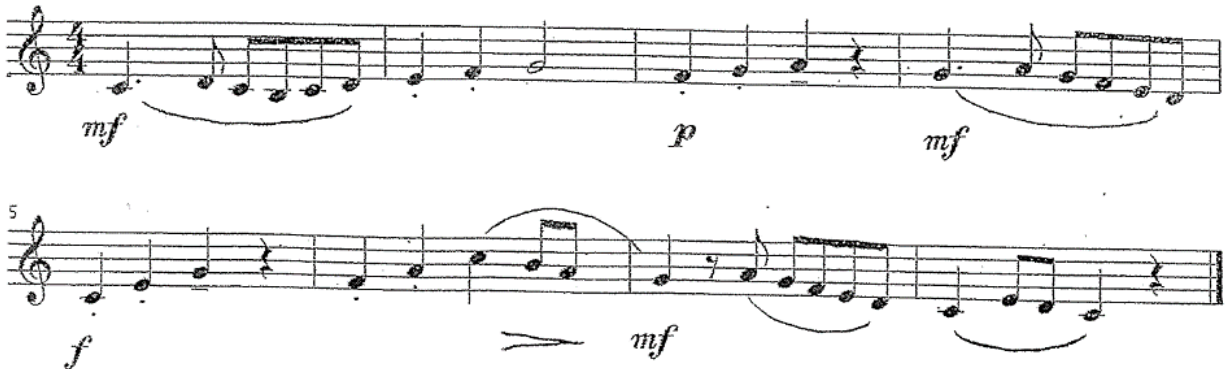
3. 視唱能力検査（読譜力、発声、表現力など）

次の楽譜を見ながら「ドレミ」または母音で歌う。受験者は検査直前に1分間楽譜を見ることができる。最初にピアノで主和音と開始音を与える。申し出により移調も可とする。

開始前にピアノで



Moderato



採点の観点

- 問題1 聞いたリズムを正確に打てるかどうか。
 - 問題2 提示された音を再現できるかどうか。
 - 問題3 与えられた楽譜を読み取って歌えるかどうか。
- 以上の結果をもとに適性を総合的に判断する。